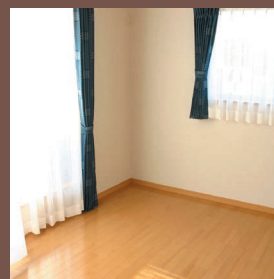
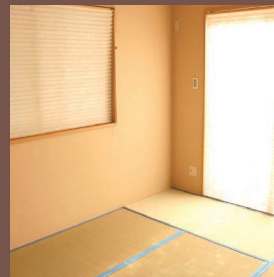
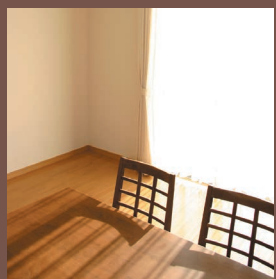
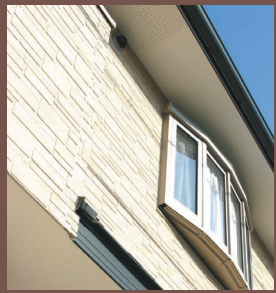


パティール
BATIRシリーズ



BATIR
900タイプ
木造2階建
4LDK

建物本体価格（税抜）

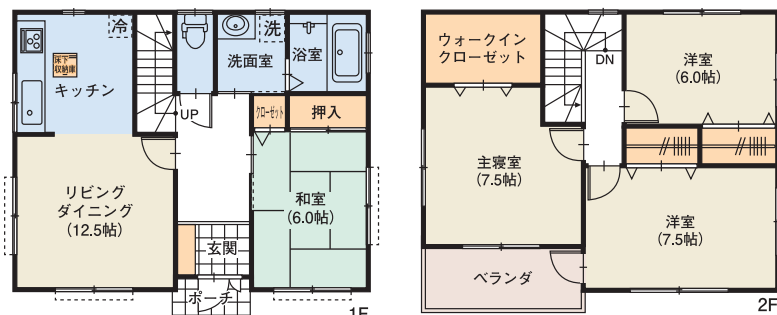
が **1,088万円**

1,196.8万円(税込)

<建物外部給排水工事別途>

充実の設備・仕様が標準装備!!

BATIR 900 TYPE



■建築面積 105.99㎡(32.00坪) ■延床面積 99.93㎡(30.16坪)

- **構造**
ベタ基礎・2×4工法
2階遮音ボード
- **外壁**
防火サイディング15mm
同質出隅幕板
金物工法
- **屋根**
カラーベスト
- **断熱**
床下:スタイロホーム
外気廻り:グラスウール
- **ベランダ**
FRP防水
- **サッシ**
1階:電動シャッター雨戸
ペアガラス
全窓網戸付
- **電気**
全室コンセント2カ所-TVコンセント1カ所
エアコンコンセント1カ所-照明器具
アイホンTV付カラーインターフォン
- **キッチン**
2550I型システムキッチン
(引出タイプ)
- **バス**
ユニットバス(1坪タイプ)
浴室暖房乾燥機能付(プロパンのみ)
- **サニタリー**
750mmシャンプードレッサー
上部収納付

若いご夫婦を
応援します!!

バティールシリーズ

**バティール800
2×4の家**

■建築面積/
93.802㎡(28.375坪)
■延床面積/
87.91㎡(26.59坪)

983万円

建物本体価格 1,081.3万円(税込)

**バティール900
2×4の家**

■建築面積/
105.79㎡(32.00坪)
■延床面積/
99.93㎡(30.16坪)

1,088万円

建物本体価格 1,196.8万円(税込)

**バティール1000
2×4の家**

■建築面積/
117.36㎡(35.50坪)
■延床面積/
110.22㎡(33.34坪)

1,193万円

建物本体価格 1,312.3万円(税込)

2×4の住まい



建築坪単価が50万円台というのは一昔前のこと。近ごろでは品質を見極めて、安くても良い物を探求するといったユーザー思考にもなっています。多くの方々にマイホームの夢を叶えていただけるよう「リーズナブルかつ高品質な住まいをご提案する」をコンセプトに『バティールシリーズ』は誕生しました。

檜の住まい



バティールシリーズ・在来工法「檜の家」。従来の住宅仕様・設備のグレードはそのままに、柱や土台部分などの構造体には「檜」を採用しています。さらに「構造用スターウッド」を外部全体に施すことで気密性・断熱性・遮音性を高め、縦揺れ・横揺れ・ひねり等の外力にも絶大な強さを誇る安心・快適な住まいです。

**バティール800
檜の家**

■建築面積/
93.802㎡(28.375坪)
■延床面積/
87.91㎡(26.59坪)

1,096万円

建物本体価格 1,205.6万円(税込)

**バティール900
檜の家**

■建築面積/
105.79㎡(32.00坪)
■延床面積/
99.93㎡(30.16坪)

1,201万円

建物本体価格 1,321.1万円(税込)

**バティール1000
檜の家**

■建築面積/
117.36㎡(35.50坪)
■延床面積/
110.22㎡(33.34坪)

1,306万円

建物本体価格 1,436.6万円(税込)



■建設業/静岡県知事(般-27)第20394号 ■宅建業/静岡県知事(5)第11186号

株式会社 **ハウジング松本**
HOUSING MATSUMOTO.

〒430-0845 浜松市南区中田島町544-1 **ハウジング松本** 検索

☎ **053(441)6162**
FAX: **053-441-6163**

