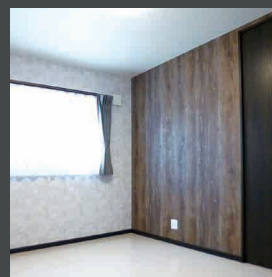


屋上庭園のある家

sorairoシリーズ



※写真は当社展示場仕様の外観写真で、下記間取りタイプとは異なります。

屋上庭園のある家
sorairo
 Basic
 木造2階建
 2(3)LDK+屋上庭園

建物本体価格(税抜)

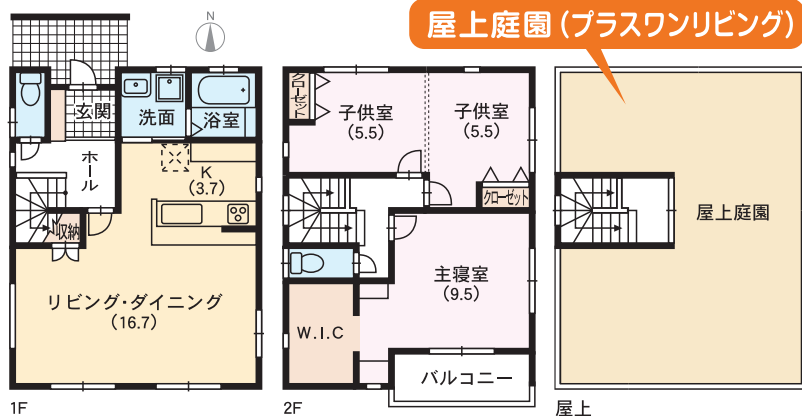
が 1,350 万円

1,485.0万円(税込)

<建物外部給排水工事別途>

屋根の建築費用で屋上庭園を施工!!

■Basic-type ●延床面積 104.90㎡ (31.67坪)



- **構造**
ベタ基礎・木造2×4工法
2階遮音ボード
- **外壁**
防火サイディング15mm
同質出隅幕板
クリーン機能付き
- **バルコニー**
FRP防水
- **電気**
全室コンセント2カ所・TVコンセント1カ所
エアコンコンセント1カ所・照明器具
カラーTVドアホン
- **バス**
ユニットバス<1坪タイプ>
浴室乾燥暖房機付(プロパンのみ)

- **屋根・屋上**
<屋根>
ガルバニウム鋼板葺き
<屋上>
人工芝パネル×タイルプラン
デッキパネル×タイルプラン
アウトマン(家具カバー付)
水受け、プランター、オブジェ
- **サッシ**
1階:電動シャッター二戸
ペアガラス
全窓網戸付
- **キッチン**
2550I型システムキッチン
(引出タイプ)
- **サニタリー**
750mmシャンプードレッサー
上部収納付
シャワートイレ