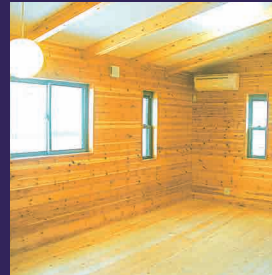


陽だまりの住空間『ルソワール』

Lesoir シリーズ



陽だまりの住空間
『ルソワール』

Lesoir North 〈北玄関〉タイプ

木造2階建
2LDK+ロフト

建物本体価格(税抜)

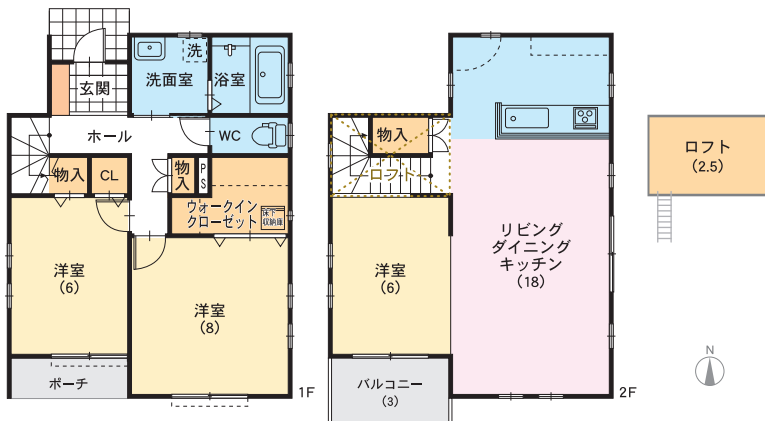
が 1,230万円

1,353.0万円(税込)

〈建物外部給排水工事別途〉

充実の設備・仕様が標準装備!!

North〈北玄関〉TYPE



■model type ●建築面積 105.43㎡(31.82坪) ●延床面積 91.65㎡(27.67坪)

●構造

ベタ基礎・2×4工法
2階遮音ボード

●外壁

防火サイディング15mm
同質出隅幕板
金物工法

●屋根葺

ガルバニウム鋼板葺

●オール電化

IHクッキングヒーター
370L エコキュート

●ベランダ

FRP防水

●サッシ

1階:電動シャッター雨戸
ペアガラス
全窓網戸付

●電気

全室コンセント2カ所-TVコンセント1カ所
エアコンコンセント1カ所-照明器具
TV付カラーインターフォン

●キッチン

2550I型システムキッチン
(引出タイプ)

●バス

バリアフリーユニットバス
(1坪タイプ)

●サニタリー

750mmジャンプドレッサー
上部収納付

家族の団欒を
木の温もりとともに
愉しむ住まい。

ルソワール
Lesoir シリーズ



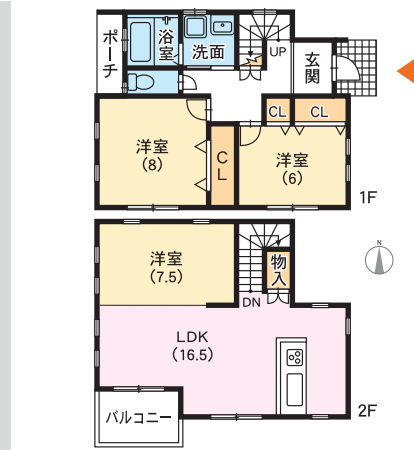
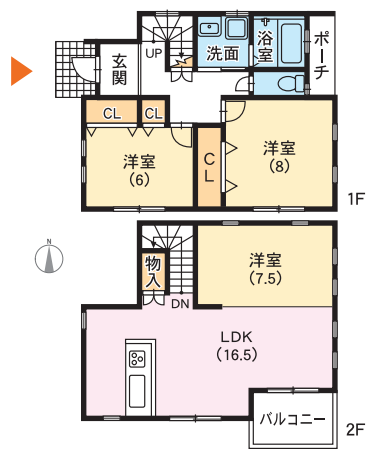
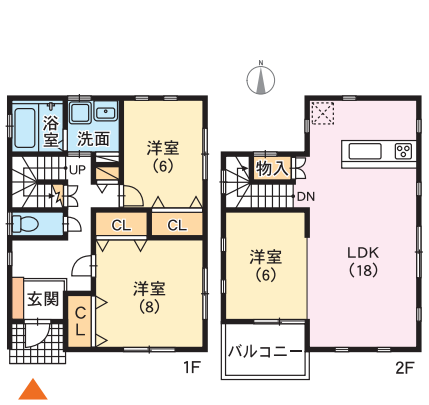
Layout-Plan

様々な敷地形状にマッチした建築プランをご用意致しました。

● layout-plan 《South》南・玄関タイプ

● layout-plan 《West》西・玄関タイプ

● layout-plan 《East》東・玄関タイプ



このLesoir(ルソワール)シリーズは、家族が集うリビング・ダイニングを敢えて2階に設けることで、隣地建物から受ける採光の影響を軽減。また、いつでも木の温もりを感じる寛ぎの空間を演出します。

構造は、木造2×4工法採用の2階建て住宅。建物の外壁材には15mm厚のサイディングを使用。屋根はガルバニウム鋼板積層で、低勾配のスッキリしたデザインに仕上げています。

1階には、洋室2室にクローゼットと階段下物入、1坪の洗面室や1坪タイプのユニットバスを配置。2階の洋室とLDKは、壁と床にパイン材をふんだんに使用し、勾配天井の部分にも木目を活かした化粧梁を施すことで、明るいく開放感あふれる大空間。

2階洋室の上部には、同じ仕様を施した2.5帖程のロフトを設置しました。この空間は、収納スペースとしての使い方だけでなく、ちょっとした隠れ家的な雰囲気も彷彿させ、さりげなく遊び心をのぞかせる仕上げとなっています。

設備面は、毎日の暮らしに欠かせない様々な設備を標準装備しました。照明器具、ダブルコンセント×2、テレビ・エアコンコンセントを全室に配置。1階サッシ部には開閉音の静かな電動シャッターなど、便利で経済的なオール電化仕様になっています。

